



Gardens & Green

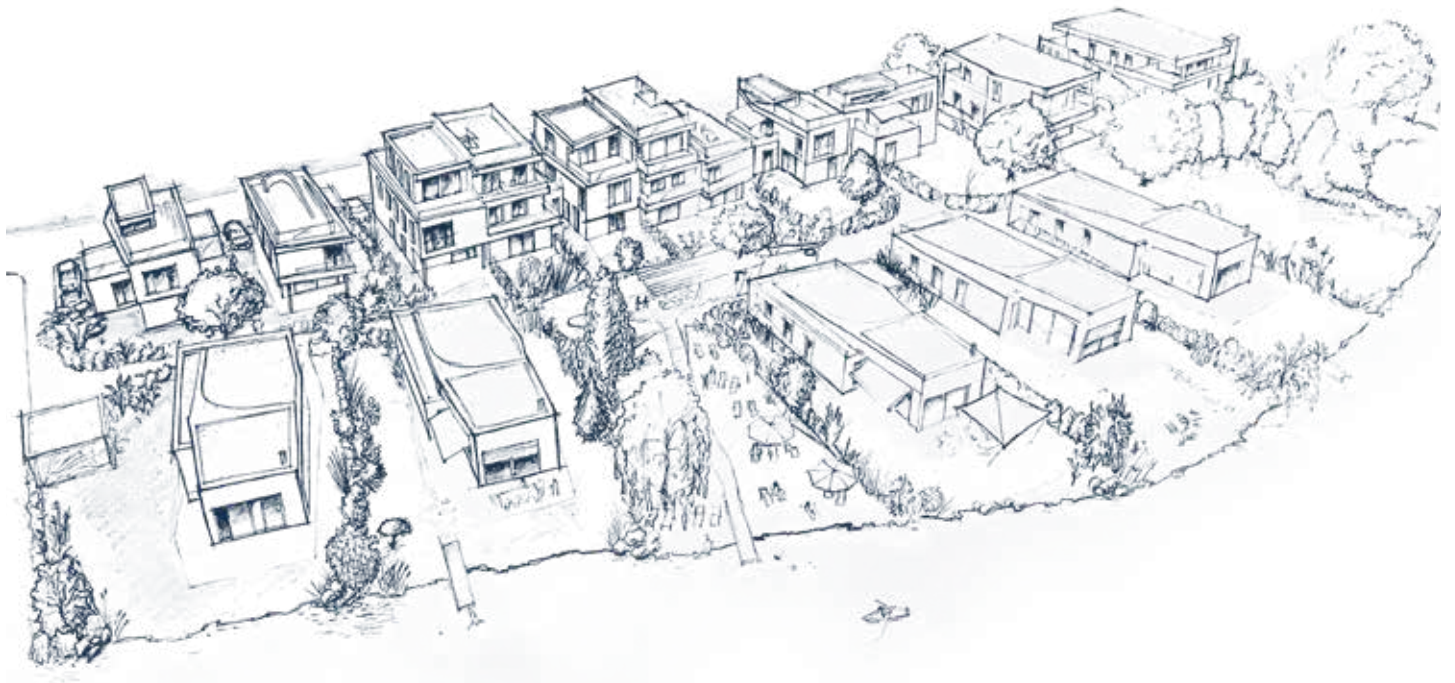
Zuhause am See

WWW.G-2.AT



Gardens & Green

Zuhause am See





Projekt- beschreibung

Dieses einzigartige Projekt inmitten beeindruckender Natur befindet sich im schönen Lanzenkirchen unweit von Wiener Neustadt. Am neuen 18-Loch-Premium-Kurs des Golf Clubs Linsberg entstehen schon bald traumhafte Bungalows und Villen mit privatem Seezugang und unverbautem Ausblick über den See zu den Bergen. Die ersten geplanten Wohneinheiten sind bereits ab Frühjahr 2021 bezugsfertig und können an die zukünftigen Eigentümer übergeben werden.



Wohnobjekte

Die traumhaften Bungalows und Villen mit privatem Seezugang punkten nicht nur mit ihrem unverbauten Ausblick, sondern auch mit besonders fitnessreicher und nachhaltiger Architektur. Großzügige Fenster sorgen für helle Räume und eine natürliche Atmosphäre. Die Auswahl verwendeter Materialien, als auch die der Ausstattung, bestechen durch Hochwertigkeit, Modernität und Natürlichkeit. Tauchen Sie ein in erholsames Wohlfühl und absolute Lebensqualität.

Umgebung

Tür an Tür mit der Natur. Neben dem Golfplatz umgeben von einer atemberaubenden Landschaft aus grünen Wäldern und klaren Seen mit Blick bis zu den Bergen, befinden sich die Wohnobjekte in einem ländlichen Paradies. Obwohl inmitten traumhafter Naturkulisse situiert, liegt die Anlage südlich von Wiener Neustadt – nicht weit vom Schuss, aber mit allen Vorteilen modernster Lebensqualität.



Anlage

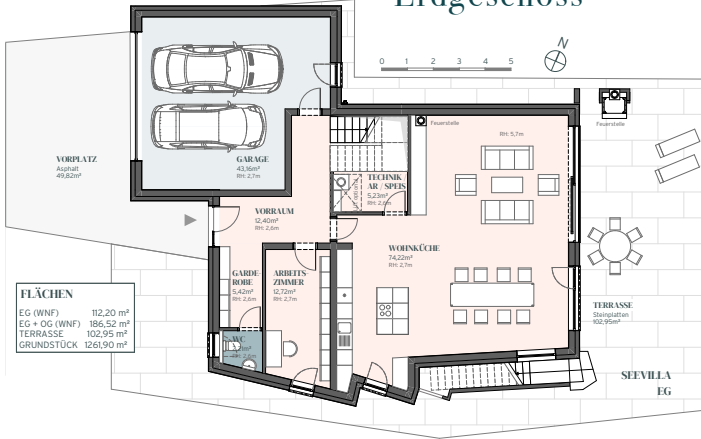
Die Wohnobjekte bilden sowohl als Einheit, als auch freistehend eine – auf den ersten Blick heterogene und gewachsene Ansiedlung. Beim genaueren Hinsehen werden sie jedoch durch die gemeinsame Formensprache zu einer zusammengehörigen Nachbarschaft verknüpft. Ein besonderes Highlight: der Treffpunkt im Inneren der Anlage – die Piazza. Natur und Kultur bilden hier eine Synthese und schaffen so eine auf Ursprünglichkeit beruhende Ästhetik.



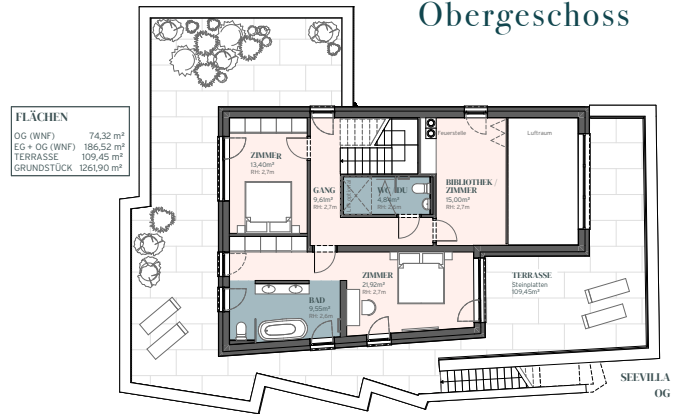
Gardens & Green

Zuhause am See

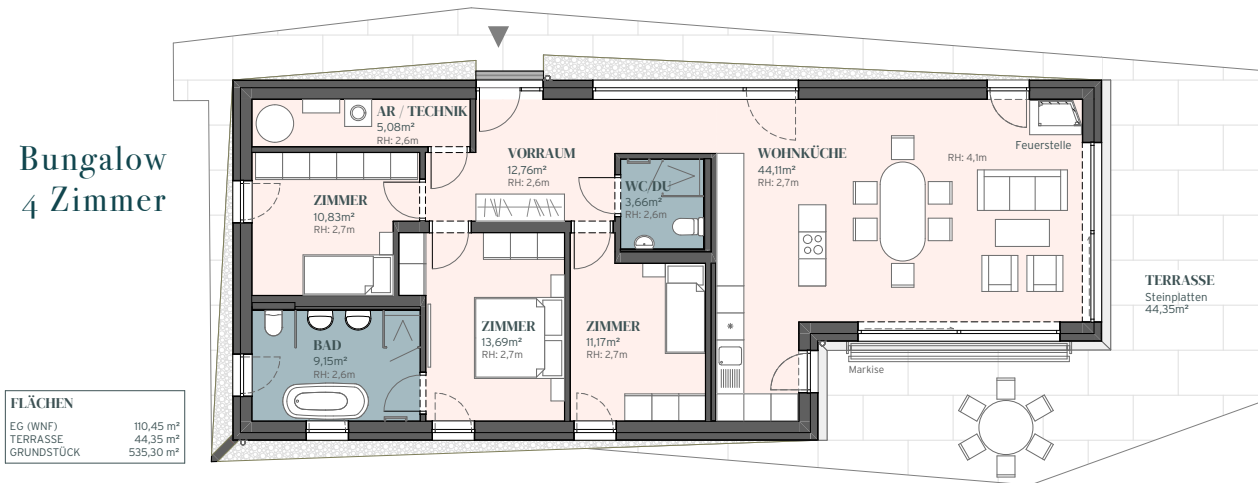
Seevilla Erdgeschoss



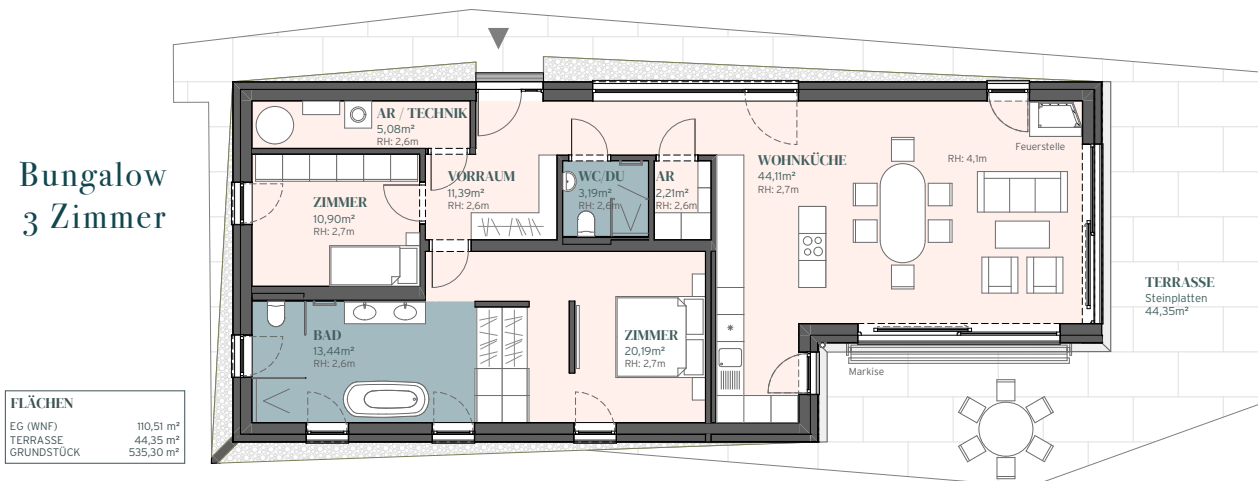
Seevilla Obergeschoss



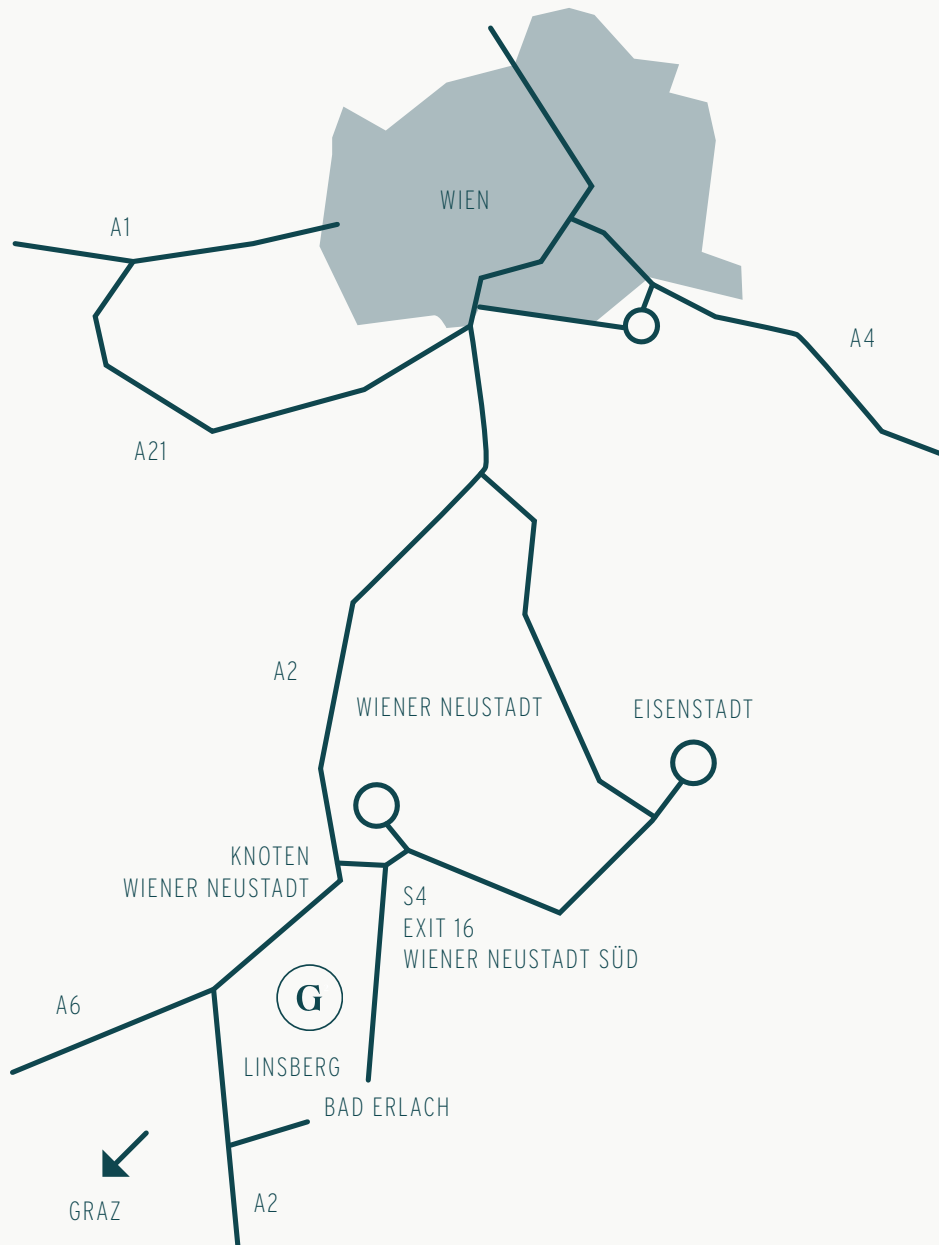
Bungalow 4 Zimmer



Bungalow 3 Zimmer



Die Lage und Verkehrsverbindung



Kontakt

Golf Village GmbH
Seilerstätte 7/ Top 4
1010 Wien, Österreich

T: +43 664 527 91 19
E: living@g-2.at
W: www.g-2.at

Nächster Bahnhof	1,4 km
Hauptbahnhof Wien	59 km
Bahnhof Wr. Neustadt	9 km
Asia Therme Lindsberg	1,6 km
Eisenstadt	36 km
Baden	35 km
Flughafen Wien	69 km

Billa	2,9 km
Hausarzt	3 km
Raiffeisenbank	3,5 km